

Président : François GRANDIDIER.
Directrice générale : Raphaëlle FRANKLIN. **Éditeur délégué :** Antonin AMADO. **Chef de rubrique :** Alexandra MARQUET (Pixel6TM).
Fondateur : Raymond DECHAMPS.
Conseillers de la rédaction : Étienne BATAILLE (avocat), Philippe GIAFFERI (consultant), Régis GRANET (directeur juridique Fédésap), Franck GUICHET (sociologue), Laurence HARDY (sociologue), Olivier MAROUSE (ergothérapeute), René RAGUENES (formateur).
Rédaction : Pixel6TM (Gwenaël CADORET, Laetitia MULLER, Alexandra MARQUET et Pierre MOYON).
Contributeurs : Etienne BATAILLE, Blandine CHAUSSE, Stella CHOQUE, Muriel CORMORANT, Karine DARNET-GINOT, Hélène DELMOTTE, Philippe GIAFFERI, Jonathan GUENOUN, Laurence HARDY, Elodie LANEZ, Frédérique LUCET, Sylvie SCHREPEL et Gilles TESSENS.
Photographies : Gwenaël CADORET, Aline CHAPUIS, Stella CHOQUE, Maia Aïgoual Pic Saint-Loup, Présence Verte Services, DR et Adobe Stock.
Photographies de couverture : Gwenaël CADORET, Aline CHAPUIS, Présence Verte Services, DR et Adobe Stock. **Rédaction graphique, mise en page, SR :** Pixel6TM, secrétariat de rédaction.

Les auteurs expriment dans Doc'Domicile les opinions qui leur sont propres en toute liberté et sous leur responsabilité. Les manuscrits ne sont pas rendus.
Tous droits de reproduction (même partielle) et de traduction réservés (© 2017).

Doc'Domicile est éditée par ASH Publications, SAS au capital de 1 000 euros.
Actionnaires : Groupe6TM 99,9%, Raisin Blanc 0,1%.
■ 23 rue Dupont-des-Loges 57000 METZ
■ Tél. : 03 87 69 18 18
■ Fax : 03 87 69 18 14
■ E-mail : a.adamo@info6tm.com
■ Site : www.docdomicile.fr

Commission paritaire :
1124 T 88713.
ISSN : 1952-8531.
Dépôt légal : à parution.

Impression : Socosprint Imprimeurs, route d'Archettes, 88000 Epinal. Origine géographique du papier : Espagne, taux de fibres recyclées : 0,27 %, certification des fibres utilisées : PEFC, indicateur environnemental : P total : 0,010 kg/t.



SOMMAIRE

4 L'ACTUALITÉ

L'information ■ À noter
■ Le chiffre ■ À savoir
■ À lire

L'ENTRETIEN

Mélissa Asli-Petit, sociologue :
« La formation est un enjeu »



DOSSIER Le droit au répit



FORMATION

La distance professionnelle dans tous ses « états »



PRATIQUE PROFESSIONNELLE

La guidance parentale



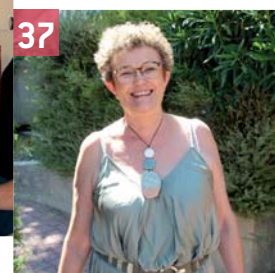
TERRITOIRE

Quand domicile et hôpital communiquent



RENCONTRE

Une pionnière déterminée



DOC domicile LES FICHES

19-1

RÉGLEMENTATION
Le droit au répit juridiquement reconnu

21-2

TECHNIQUE
Dans la tête...

23-3

OUTILS
Alzheimer : aider au quotidien

25-4

ACCOMPAGNEMENT
Savoir conseiller le répit

27-5

VIE QUOTIDIENNE
Une méconnaissance des métiers du domicile

29-6

ÉTUDE DE CAS
Quand l'élastique craque